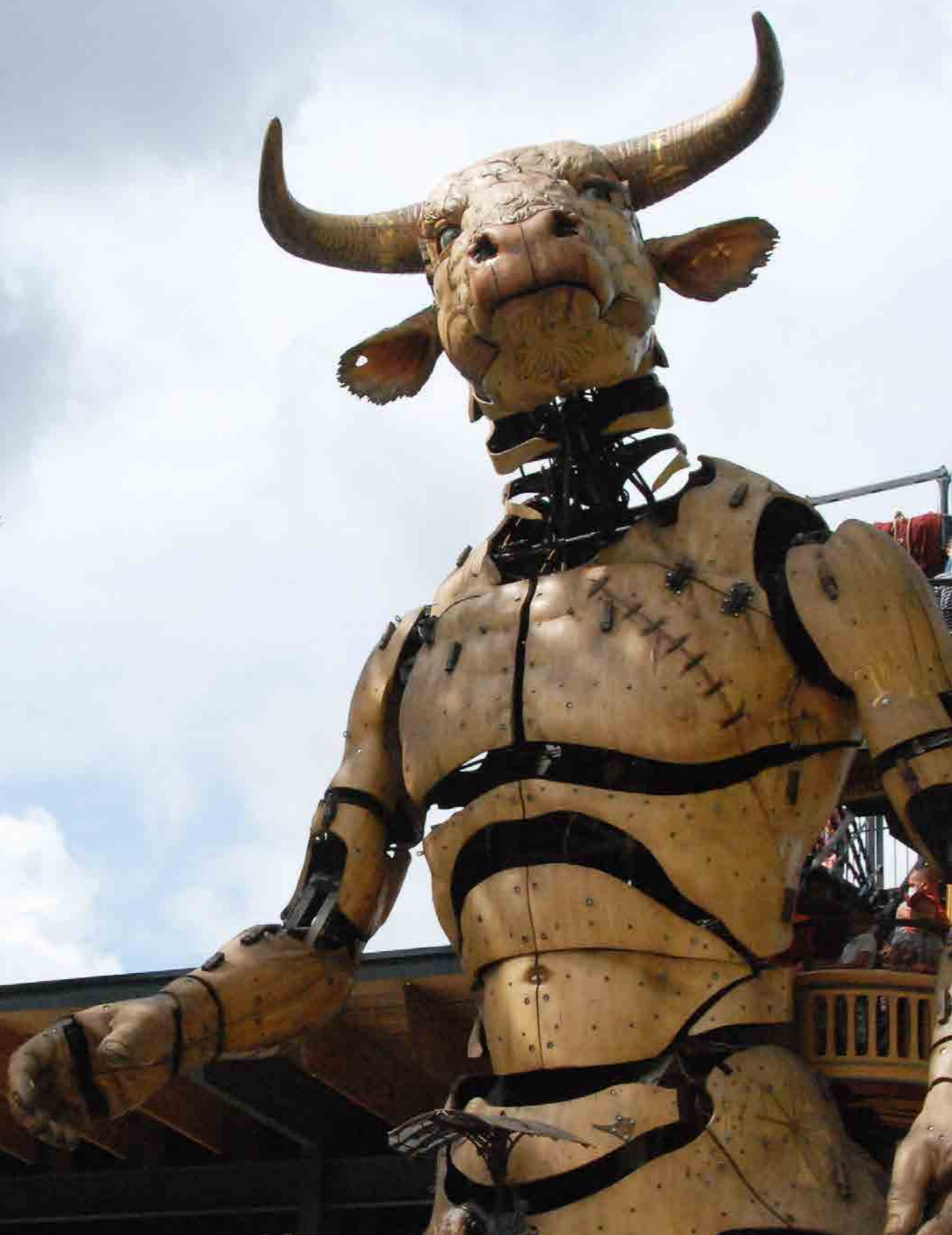


HALLE
DE LA
MACHINE

VÉRITABLE PARRAINAGE





- 5 Machines à rêver
- 6 La Machine Toulouse
- 10 François Delaroziere
- 12 La Halle de La Machine
- 16 Les véritables stratégies de la communication
- 23 Donner pour recevoir
- 24 Véritable parrainage
- 26 À venir en 2024...



MACHINES à RÊVER

Imaginez **un monde peuplé de créatures fantastiques**, fondé sur des **récits légendaires**. Un monde de rouages métalliques, de connectiques et de pièces en bois sculptés qui s'articulent et se meuvent pour créer l'émotion. Prenez la mesure de **proportions qui dépassent l'échelle humaine** jusqu'à vous dérouter. Comprenez qu'il n'existe plus de frontière entre le rêve et la réalité.

Ce monde-là, c'est celui que nous offrons en spectacle tous les jours à la Halle de La Machine. Sa **majestueuse poésie habite les imaginaires** et invite le public à **vivre une fabuleuse aventure humaine et artistique**.

Grâce au soutien de la métropole toulousaine mais aussi des acteurs économiques du territoire, chaque jour l'aventure est plus belle, plus grande et plus fédératrice à Toulouse, en région et au-delà. **Ensemble, nous construisons un projet unique créateur d'émotions et d'imaginaires pour tous.**

LA MACHINE TOULOUSE

L'association La Machine Toulouse mène un projet culturel inédit au sein de La Halle de La Machine dans le quartier de Montaudran. Des artistes, comédiens, circassiens appelés véritables machinistes, mettent en œuvre «La Grande Impro», un théâtre permanent où les machines sont les personnages principaux. Des formes artistiques spectaculaires se déploient dans la Halle et à l'extérieur. La Machine met alors en valeur le territoire en y inventant un langage singulier.

Notre vision

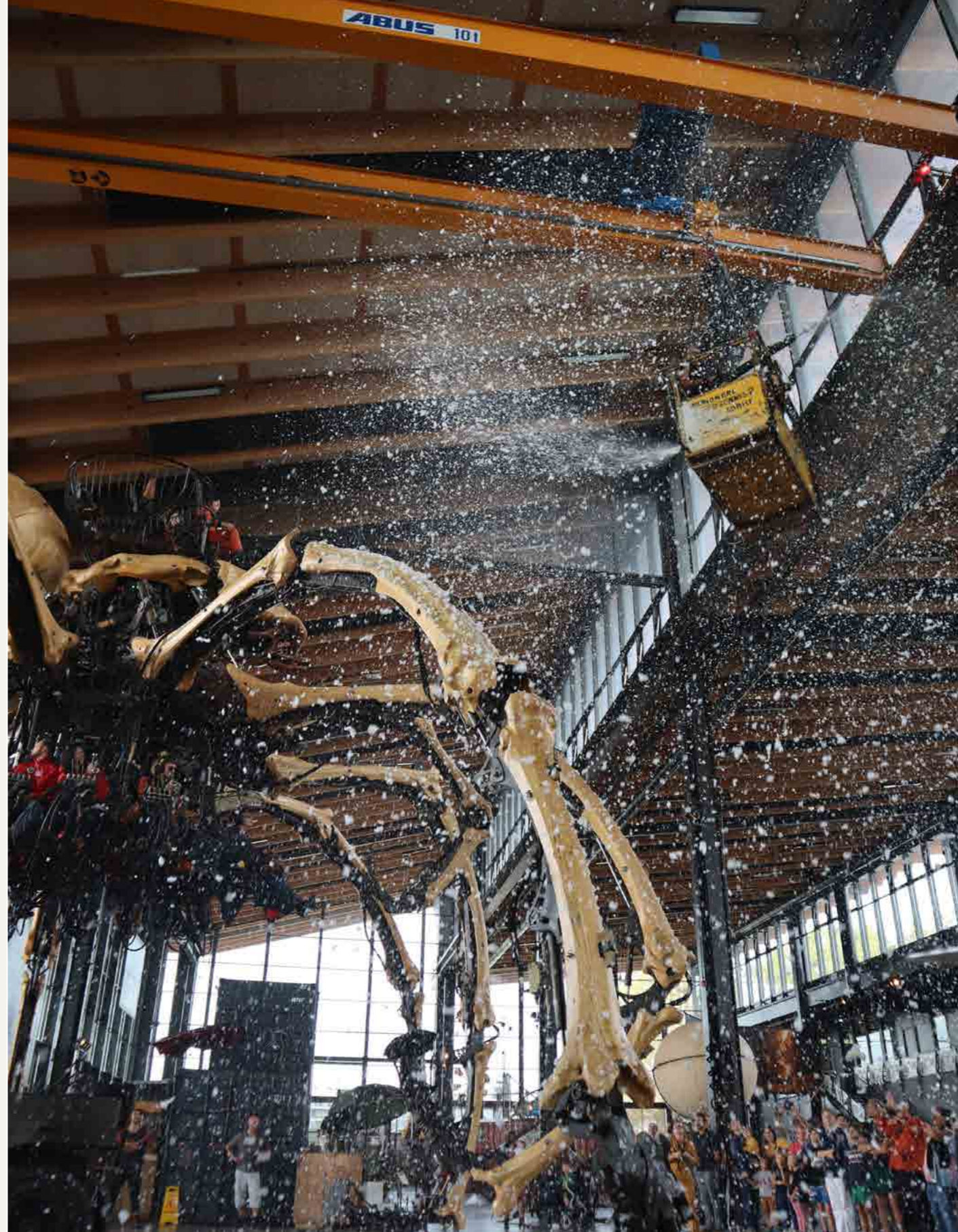
L'art permet aux consciences de s'ouvrir, aux possibles d'advenir. Nous cherchons la surprise et le bouleversement des publics en proposant des spectacles qui réinventent nos imaginaires. .

Nos missions

Proposer une programmation aussi spectaculaire que populaire, accessible à tous.

Faire rayonner l'art de rue sur notre territoire, au-delà des frontières sociales.

Reconsidérer l'espace public comme un lieu d'échange et de partage, où les savoir-faire sont valorisés, où l'homme, la technique et l'art ne font qu'un.





Nos valeurs

Le mouvement est la ligne artistique de La Machine. C'est pourquoi la Halle de La Machine ne cesse d'inventer des formes artistiques renouvelées. La curiosité, l'ingéniosité et l'audace sont quelques-unes des valeurs mises au service de ses explorations créatives et de l'aventure humaine qu'elle fait émerger au quotidien.

Innovation technique et savoir-faire traditionnels sont mis au service d'une cause qui rassemble : l'art.

Nos activités

- Exposition des machines
- Programmation artistique: théâtre de rue, concerts, lectures
- Sensibilisation aux pratiques artistiques pour les scolaires et les publics
- Restaurant & Boutique
- Evènements privés





FRANÇOIS DELAROZIERE

**CONSTRUIRE UN OBJET
EN MOUVEMENT, C'EST
CRÉER UNE ARCHITECTURE
VIVANTE. LE MOUVEMENT
EST L'EXPRESSION DE LA VIE.**

Diplômé de l'Ecole des Beaux-Arts de Marseille, François Delarozière rencontre en 1983 la compagnie Royal de Luxe avec qui il collabore jusqu'en 2005, tout en menant à bien ses propres projets. Pour cette dernière, il conçoit et dirige la construction du Géant, du Rhinocéros, du Petit Géant, des Girafes et de la Petite Géante.

En 1999, il fonde l'association La Machine qui fabrique des décors de théâtre, des manèges et des machines de spectacle. Au fil du temps La Machine devient une compagnie de théâtre de rue qui produit ses propres spectacle et accompagne des projets de réhabilitation urbaine.

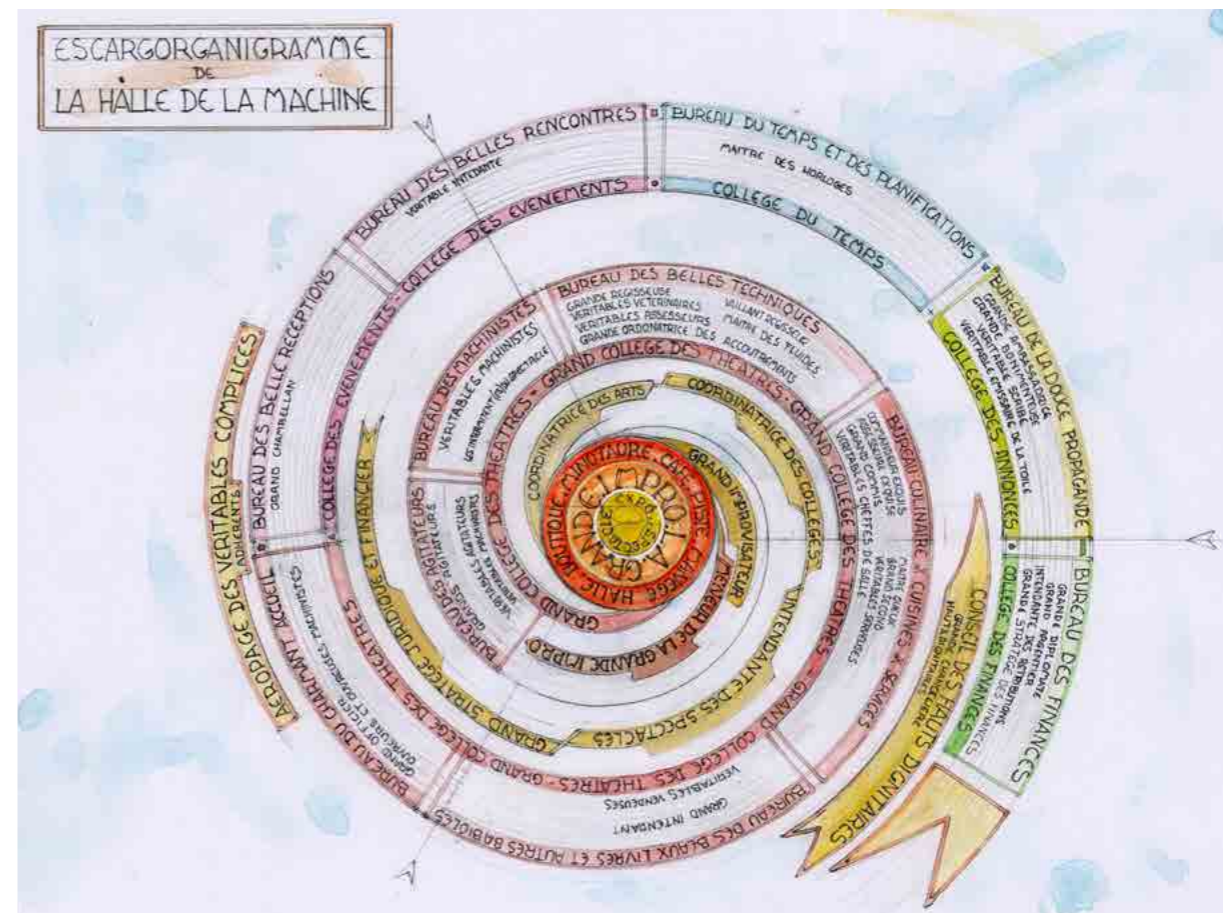
En 2018 naît l'association La Machine Toulouse et son ancre la Halle de La Machine dont François Delarozière est le directeur artistique. Également scénographe et metteur en scène, il n'a de cesse d'explorer l'art des machines en mouvement et leur capacité à susciter rêve et émotion.

Il imagine une nouvelle façon de travailler et de vivre la Halle de La Machine où le mouvement est au centre de toute action. Plus qu'une organisation pyramidale ou transversale, il invente... l'Escargorganigramme.

« Nous pratiquons un théâtre de rue et d'action dans la rue. Les scènes se jouent dans les lieux utilisés quotidiennement et pratiqués par les citoyens de la ville. En bref, surtout là où on ne l'attend pas. Nous revendiquons la surprise, le bouleversement du spectateur. Ainsi, cet art de la rue nous permet d'envisager un imaginaire collectif, commun ».

François Delarozière

Directeur Artistique de la Compagnie La Machine et de la Halle de La Machine



LA HALLE DE LA MACHINE

UNE HALLE DE VERRE ET D'ACIER OÙ RÉSIDE LE BESTIAIRE MÉCANIQUE DE LA MACHINE

Novembre 2018, Astérior, un minotaure de 47 tonnes et 13 mètres de haut rassemblait plus de **900 000 personnes dans les rues de Toulouse**. Après avoir parcouru les rues de Yokohama, Ottawa, Liverpool... les machines de spectacle de la C^{ie} La Machine s'installent à Toulouse. Attachée aux projets urbains et aux transformations de la ville, la C^{ie} inaugurerait le **9 novembre 2018, un nouvel équipement culturel et touristique : la Halle de La Machine**.

Implantée aux abords de la piste d'aviation qui a fait la renommée de Toulouse, la Halle de La Machine a été dessinée par l'architecte Patrick Arotcharen et s'inscrit dans le **projet urbain de transformation du quartier de Montaudran : la Piste des Géants**. Ce projet s'est construit autour d'une politique de la ville : réinventer l'espace public sur un lieu de mémoire en proposant **une forme unique de rencontre entre le public et les machines de spectacle**.

LA HALLE C'EST :

5 000 m² de surface du bâtiment dont **2 700 m²** de surface d'exposition

1 bar-restaurant, **1** boutique-librairie, **1** boutique en ligne

49 salariés permanents & **100** intermittents du spectacle

1 ÉCURIE DE MACHINES
1 MINOTAURE,
2 GRANDES ARAIGNÉES,
1 MANÈGE CARRÉ SÉNART,
+100 PETITES & GRANDES MACHINES ET MAQUETTES
& des milliers D'HISTOIRES À RACONTER...

2023

320 000 visiteurs

+ de 66 000 voyageurs
en Minotaure

+ de 4 000
spectateurs

lors de notre spectacle
de la Symphonie
Mécanique

+ de 30 000
spectateurs

lors de notre festival
Mecanik Paradize

38 artistes
programmés
dont 4 de renommée
internationale

+ 26 000 pers.
jeune public
accueillies en visites
scolaires et lors des
lectures de contes

+ 7000 participants
lors de privatisations

UN ESPACE DES POSSIBLES



ASTÉRIORION LE MINOTAURE: UN ENBLÈME POUR TOULOUSE

Du dédale de ses rues à la présence du taureau dans son histoire (rue du Taur, martyr de Saint-Sernin), Toulouse a inspiré à François Delarozière un Minotaure. Alliant la puissance de l'animal à la sensibilité de l'homme, Astériorion le Minotaure respire, arpente le bitume, galope, se cabre. Par ses mouvements, il incarne la vie et révèle l'environnement dans laquelle il évolue.

47 tonnes
14 mètres de haut
13 mètres de long
4 mètres de large
17 machinistes pour la manipulation en spectacle

VOYAGE À DOS DE MINOTAURE

Véritable architecture en mouvement, le Minotaure transporte jusqu'à 50 pers. pour des marches quotidiennes de 30 min à bord de son *Capitole de Voyage*. Constituée principalement de bois et d'acier, cette machine singulière et monumentale dorée à la feuille d'or, embarque le public pour une expérience unique à 10 m. de haut dans un quartier en mutation.

Le Minotaure dans son quartier de Montaudran lors d'un Voyage

LA GRANDE IMPRO, UN SPECTACLE PERMANENT

Imaginée comme un spectacle permanent, la visite de la Halle de La Machine invite le public à voyager dans l'univers insolite de la *Compagnie La Machine*.

À l'intérieur de la Halle vit l'écurie des machines de spectacle de la Compagnie La Machine (*Le Dîner des Petites Mécaniques*, *l'Expédition Végétale*, *La Symphonie Mécanique*, *Les Mécaniques Savantes*, *La Kermesse*). Tous les jours c'est la *Grande Impro* qui se joue sous les yeux du public. Nos *Véritables Machinistes* jouent avec les machines et présentent leurs histoires aux visiteurs venus les découvrir dans ce théâtre de verre et d'acier qu'est la Halle. À la croisée de l'art et de la technique, du récit de spectacle à la manufacture des objets, chaque rencontre entre le public et ces machines est unique.

LES ARACHNÉES GÉANTES

Elles imposent leur théâtralité par leurs mouvements gracieux. Pour les imaginer, François Delarozière s'est inspiré de la fluidité d'une danseuse qui évolue, marche, enjambe les ponts, grimpe aux immeubles et séduit une ville entière. Il les a créés 1000 fois plus grands que la taille réelle de l'animal.



6 m à 13 m de haut
20 m d'envergure
38 tonnes
8 pattes
Manipulateurs : 1/patte et 3 à la tête
Fluides hydraulique et thermique
Matériaux : bois, métal
Effets : crachat et jets d'eau par l'abdomen, fumée

LE MANÈGE CARRÉ SÈNARL



Ce carroussel de bois et d'acier aux dimensions atypiques accueille petits et grands, pour un voyage imaginaire dans les arts forains. Son bestiaire mécanique se compose de buffles géants, de têtes de poissons et d'une ronde d'insectes au milieu de grimpants. Tout ce petit monde évolue dans une architecture ornementale et féérique.

VÉRIFIABLES STRATÉGIES DE LA COMMUNICATION

Notre stratégie de communication fait rayonner l'image de la Halle de La Machine et avec elle celle de Toulouse à l'échelle régionale, du bassin bordelais jusqu'aux confins de l'Occitanie, ainsi qu'à l'échelle nationale voire internationale avec notamment des campagnes numériques qui participent à étendre la renommée de la Halle de La Machine jusqu'en Espagne.

La Halle de La Machine bénéficie de la notoriété de la Compagnie La Machine lorsqu'elle voyage et joue des spectacles en France et à l'étranger.

Un savant maillage qui touche notre public cible, composé principalement

- de toulousains
- de touristes

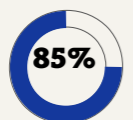
Un public majoritairement familial, csp+, composé aussi de groupes : scolaires, comités d'entreprises et tour operator.

95.7%
français

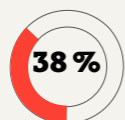
65 %
de la
région
Occitanie

26%
de
Toulouse

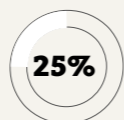
51%
de Haute
Garonne



viennent
en famille

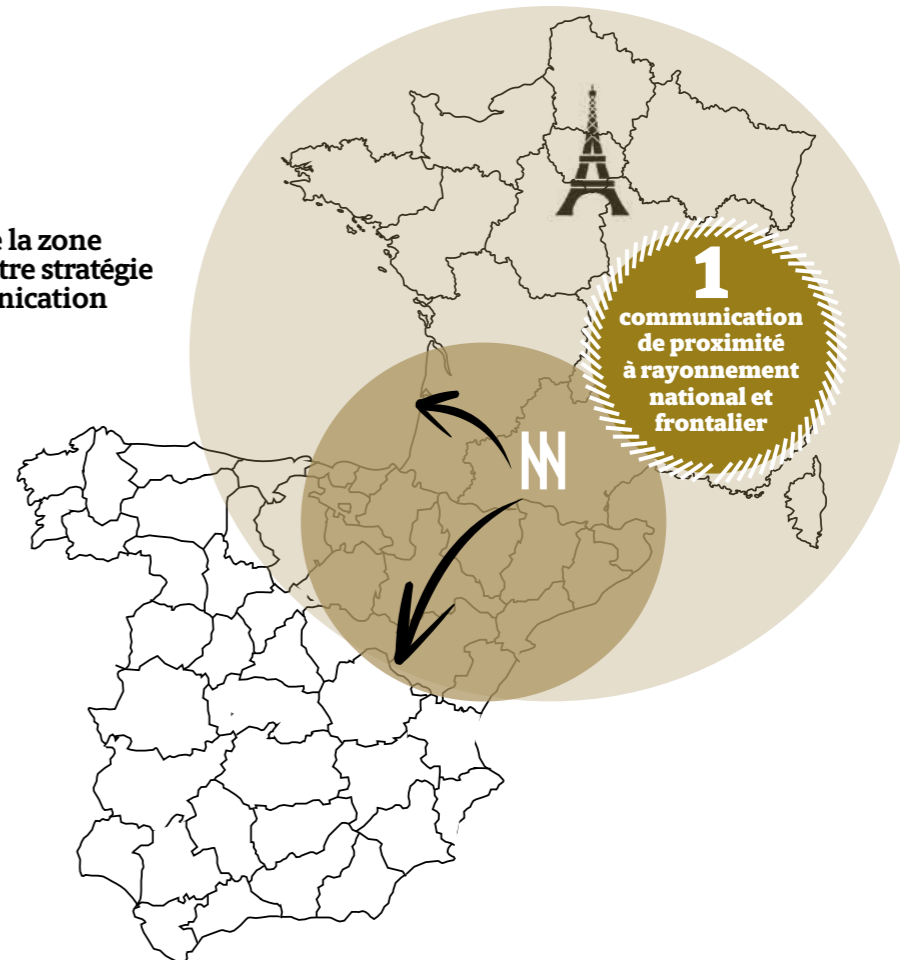


voyagent
en Minotaure



embarquent à
bord du Manège

●
Etendue de la zone
cible de notre stratégie
de communication



Des
partenaires
médias &
institutionnels

Pour étendre au mieux notre rayonnement, nous tissons des partenariats avec différents organes médiatiques.

France Télévision (France 3 Occitanie)
Radio France (Fip Radio et France Bleu Occitanie)
Presse : Clutch, Ramdam, Optimôme



Nos partenaires institutionnels sont également de précieux relais et vecteurs de communication.



6
campagnes de communication impactantes à forte visibilité



L'équipe de la Douce Propagande s'attache à construire et à développer **une stratégie de communication** assurant à la **Halle de La Machine** une **visibilité tout au long de l'année** grâce à :

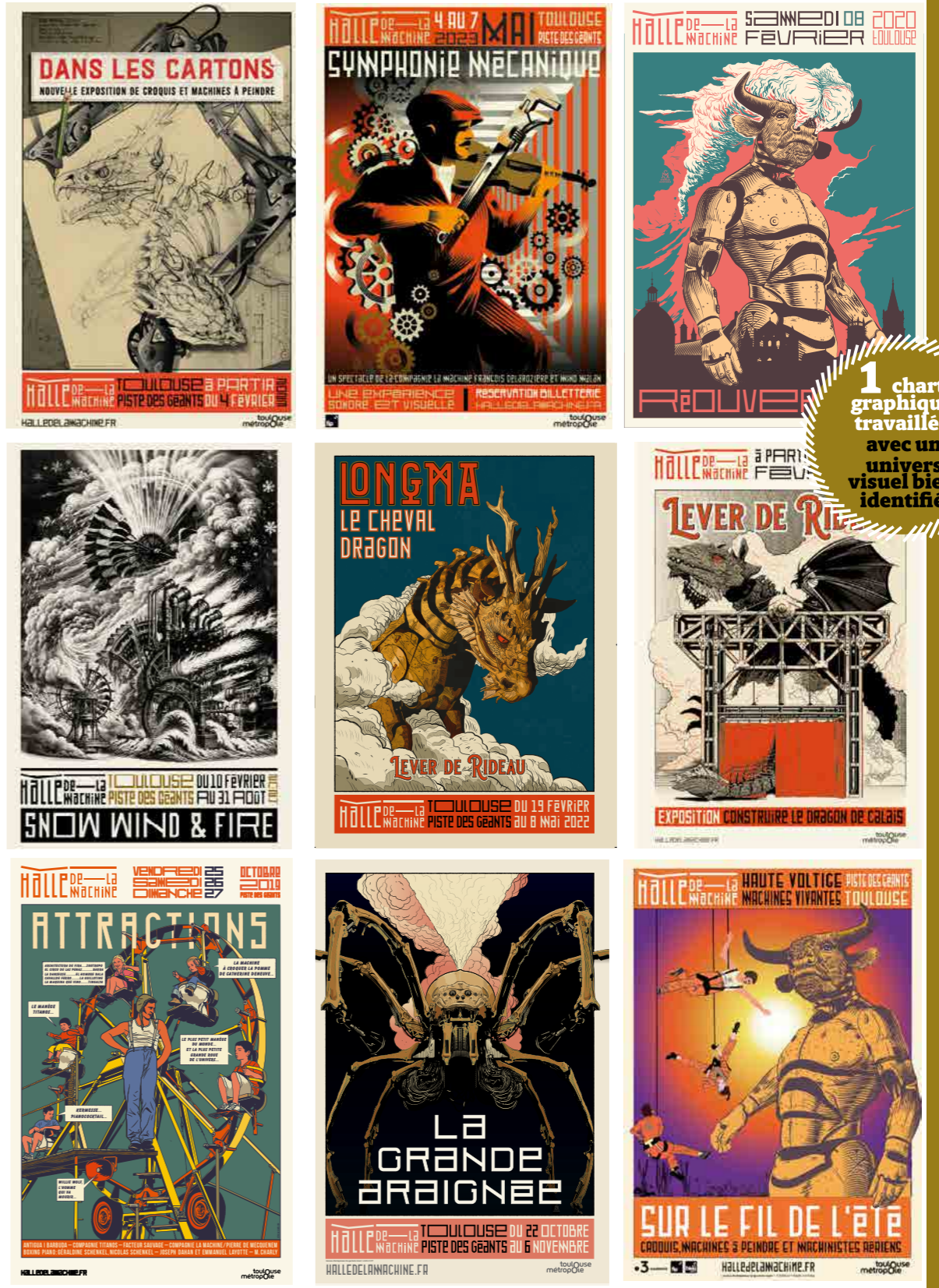
- **6 temps forts / an** (vacances scolaires + 2 l'été)
- **des campagnes d'affichage print** sur le réseau Toulouse Métropole (sucettes, colonne morris) et sur les réseaux Tisséo, JC Decaux, Clear Channel (métro/tram/bus/aéroport/centres commerciaux) et mediagare (gares Toulouse et région Occitanie)
- **des encarts presse** (presse locale et nationale généraliste et spécialisée art et culture, print et web, agendas culturels) et **publicitaires** (compagnies aériennes)

du print
de la vidéo
de la radio
du web



- **l'édition de cartes postales** à collectionner (40 000ex./temps fort) diffusées en région (lieux culturels institutionnels et privés, offices de tourisme, festivals, hôtels...)
- **des films publicitaires** sur les écrans digitaux métro, gares, cinémas indépendants
- **des spots radio** sur les chaînes à émission locale et régionale
- **des prerolls podcasts** ciblés, sur des chaînes nationales avec géolocalisation en région
- **des teasers et after movies** diffusés sur nos réseaux sociaux et partagés par nos partenaires institutionnels et médias

Un graphisme aussi caractéristique que singulier.



1
charte graphique travaillée avec un univers visuel bien identifié

Un été renversant à la Halle de La Machine

Sur le fil de l'été : HAUTE VOLTIGE ET MACHINES VIVANTES



Cet été, la Halle de La Machine propose l'exposition « Dans les cartons » Jusqu'au 31 août. La période estivale étant propice à la légèreté, il est temps de profiter de la belle saison pour découvrir les talents circassiens de nos Véritables Machinistes hauts perchés. Harnachés au maillage de poutrelles d'acier de la Halle, ils content l'histoire des machines, Lectures pour enfants, concerts festifs, quinquette conviviale, l'été sera enchanté à la Halle de La Machine ou ne sera pas!

Découvrez notre teaser de l'été !

Admirez les équilibristes !



Aux murs : des dessins par centaines. Au sol : des maquettes, des machines, de la peinture. Dans les airs : un souffle de fantaisie et des Véritables Machinistes acrobates. Machinistes voltigeurs et machines vivantes vont vous en faire voir de toutes les couleurs en composant à grands traits, le tableau estival de votre visite de la Halle !

De surprises en surprises... Catapultez toutes vos idées reçues sur l'art et

Newsletter mensuelle + 15 000 abonnés

44% du budget de communication est investi dans les achats d'espaces, les sponsorisations de contenus web et les spots radios

23% dans les impressions et les créations graphiques

13% dans les relations presses et la diffusion

Près de 50 000 abonnés sur nos réseaux



- une newsletter mensuelle (15 422 abonnés, taux d'ouverture 40%) avec mise en valeur de nos partenaires (rédactionnel et visuel).

- des posts sur nos réseaux sociaux (Facebook, Twitter, Instagram et Youtube) qui comptabilisent 47 200 abonnés au total

- une page dédiée à nos partenaires sur notre site

- des dossiers de presse (encart, article), communiqués et conférence de presse - logiciel de RP/datapresse pour des envois en local, au national et à l'étranger (R-U et Espagne) vers la presse généraliste et spécialisée art et culture, tourisme

- un dépliant offre socle diffusé en région à 50 000 ex.

80 000 visiteurs uniques sur notre site en 2023

LA PRESSE EN PARLE

Presse écrite & web généraliste et spécialisée culture



la TV locale et nationale aux heures de grande écoute



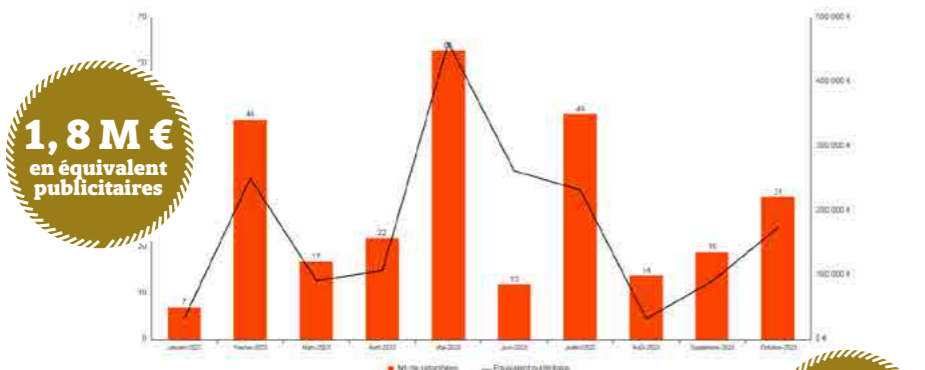
Donner vie au Minotaure, la magie discrète des machinistes d'un géant articulé



RETOMBÉES MEDIAS

sur l'année 2023

CALENDRIER DE MÉDIATISATION



RELAIS DE MÉDIATISATION

Titre de média	Nombre de mentions	Volume de contenu	Équivalent publicitaire (€)
Presse quotidienne régionale (PQR)	25	5	4 083 738
Presse d'information générale (PIG) régionale	15	3	10 295 €
Presse spécialisée (PS)	11	2	200 402
Presse professionnelle (PP)	13	2	85 365
Agences de presse	1	1	1 100
Total	75	23	4 281 300

PQR
Presse régionale
Presse Spécialisée
Presse pro

* En 10 de pages ** En 10 de pages média pour la presse et en 10 de pages médias par mois pour le web (pageur 100)

Répartition par types de presse - en volume de mentions



Répartition par types de presse - en espace rédactionnel



TOP 5
catégories de presse mobilisées

Informations générales	Grand Public
1. Entreprise-Economie-Finances	Professionnelle
2. Arts-Culture	Grand Public
3. Tourisme-Sport-Loisirs	Professionnelle
4. Jeunesse	Grand Public

HALLE DE LA MACHINE - DU 01/01/2023 AU 31/10/2023

TYPE MÉDIA	Nombre de mentions	Volume de contenu	Équivalent publicitaire (€)
Presse	25	5	4 281 300
Internet	141	65	1 281 807 €
Radio	85	6	33 753 €
TV	8	4	280 778 €
Total	269	80	5 877 648

du print de la vidéo de la radio du web

* En 10 de pages ** en 10 de pages médias pour la presse et en 10 de pages médias par mois pour le web (pageur 100)

Répartition par média - en volume de mentions



Répartition par média - en équivalent publicitaire



DONNER POUR RECEVOIR

Entrez dans le cercle vertueux du parrainage. Intégrez un réseau d'acteurs économiques, culturels et politiques.

- Parrainez un projet artistique exigeant et accessible.
- Contribuez à la dynamique de votre territoire.
- Affirmez le rôle sociétal de votre entreprise en vous engageant à nos côtés.



UN POUR TOUS TOUS PARRAINS ! TOUTES MARRAINES !

Nous proposons différents degrés de soutien qui correspondent à différents paliers d'avantages. à partir de 5 000 € vous entrez dans le cercle de nos **Vétirables Parrains**. Dès 50 000€, vous devenez un **Véritable Grand Parrain**.

INIMITABLES CONTREPARTIES

TPE, PME, Grands groupes : un univers insolite s'offre à vous dès 5 000 €

		TPE / PME		Grands Groupes	
		VÉRITABLES Marraines / Parrains	VALEUREUX.SES Marraines / Parrains	GRANDS.ES Marraines / Parrains	GIGANTESQUES Marraines / Parrains
		5 000 €	15 000 €	25 000 €	50 000 €
PRINT	Logo sur Affiches				X
	Logo sur autres supports print		sur une de nos campagnes	sur trois de nos campagnes	sur toutes nos campagnes (x6 / an)
DIGITAL	Logo sur notre site internet (+ de 450 000 visiteurs/an.)	X	X	X	X
	Encart sur notre site internet (+ de 450 000 visiteurs/an.)				X
DOTATIONS	Mise à disposition de nos visuels		X	X	X
	Une œuvre			X	X
	Déjeuner-spectacle		X	X	X
	Invitations		2 places	4 places	6 places
	Invitations		X	X	X
	Entrées Halle de La Machine		2 places / an	4 places / an	10 places / an
	Soirée annuelle des Parrains/Marraines		X	X	X
	Atelier de team building				X
EVENT	Tarifs préférentiels sur nos espaces privatisables		Meeting Salle de réunion ou de projection (40/170 pers.)	Meeting (40/170 pers.) ou Cocktail Minotaure Café (60/140 pers.)	Meeting (40/170 pers.) ou Cocktail Minotaure Café (60/140 pers.) ou Soirée Halle (dés 300 pers.)



AU DELÀ DES 50 000 € nous sommes à votre écoute pour envisager des contreparties à la hauteur de votre soutien.

À VENIR EN 2024

OPUS 2 GRAND OPÉRA URBAIN AVEC LE MINOTAURE

En 2018, le spectacle « Le Gardien du Temple » de François Delarozière, avait réuni plus de 900 000 personnes dans les rues de Toulouse et marqué les esprits dans la ville et au-delà.

Cet opéra urbain revisitait le mythe du Minotaure, mettant en scène Ariane sous les traits d'une araignée géante. L'arachnide aidait son demi-frère, Astérior à s'échapper du dédale des rues de Toulouse.

Le Minotaure a depuis élu domicile à la Halle de La Machine qui est devenue son antre. Il y transporte quotidiennement des visiteurs sur son dos et arpente la Piste des Géants dans le quartier de Montaudran.

Suite à l'annonce de Monsieur Jean-Luc Mondenc, Maire de Toulouse et Président de Toulouse Métropole, le Minotaure revient dans le cœur de la ville en octobre 2024.

François Delarozière s'attèle à l'écriture du second opus d'un grand opéra urbain dédié à la ville rose. Il est à parier qu'il nous réserve des scènes grand format, des effets spectaculaires et quelques surprises...



HALLE DE LA MACHINE



CONTACT PARTENARIAT

Aude Fournié

06 03 05 67 84
aude.fournie@
halledelamachine.fr

halledelamachine.fr

NOUS REMERCIONS NOS PARTENAIRES INSTITUTIONNELS, MÉDIAS ET PRIVÉS QUI NOUS SOUTIENNENT

